

Prynu Hwrdd Mynydd Cymreig â Chofnodion Signet

Mae'n bwysig gwybod pa hyrddod sydd â'r rhinweddau genetig gorau, oherwydd eu genynnau yw'r unig rinwedd sy'n cael ei drosglwyddo o un genhedlaeth i'r llall.

Haws dweud na gwneud oherwydd mae cynifer o ffactorau'n dylanwadu ar ymddangosiad anifail – gan gynnwys ei oedran, a gafodd ei fagu ar ei ben ei hun neu fel gefail ac, yn bwysicaf, faint o borthiant a gafodd.

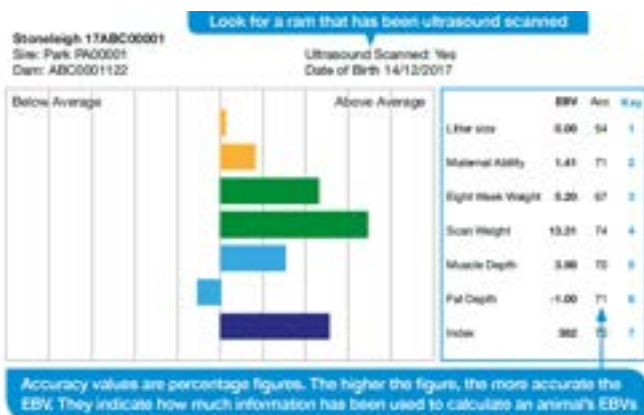
Datblygwyd cynlluniau cofnodi i'w gwneud yn haws i ganfod geneteg uwchraddol. Caiff cofnodion perfformiad eu dadansoddi er mwyn cael hyd i ddylanwadau, heblaw rhai genetig, ar berfformiad anifail fel bod modd asesu ei wir botensial genetig.

Mae hyn yn bwysig ar gyfer nodweddion gweladwy, fel cyfradd twf a chydffurfiad carcass, ac yn hollbwysig o ran nodweddion mamol na ellir eu hasesu â'r llygad.

Trwy fuddsoddi mewn hyrddod mynydd â geneteg uwchraddol, mae modd ennill **£600-£1000** yn ychwanegol yn ystod oes eu hepil. Dylai cynhyrchwyr masnachol brynu hyrddod â chofnodion Signet sydd â Gwerthoedd Bridio Tybiedig (EBVau) uchel ar gyfer nodweddion pwysig er mwyn elwa o'u buddsoddiad.



Dehongli EBVau wrth brynu hwrdd



Yn aml, bydd EBVau a Gwerthoedd Cywirdeb yn cael eu rhoi ar siartiau gwerthiant er mwyn dangos potensial bridio'r hwrdd; mae'r llinell ganol yn dangos cyfartaledd perfformiad y brid.

Mae EBVau a Mynegrifau Bridio yn dangos rhinweddau genetig anifail ar gyfer nodwedd benodol neu amcan bridio. Mae Gwerthoedd Cywirdeb yn dangos faint o wybodaeth sydd ar gael ar gyfer yr anifail a'r graddau y gallai EBVau newid gydag amser.

Cael hyd i wybodaeth

Mae modd cael siartiau gwerthiant am ddim i'w hargraffu o gronfa ddata Signet (www.signetdata.com), trwy'r adran 'Sheep Search'.

Hefyd, mae Meincnod Brid ar gael er mwyn helpu prynwyr hyrddod i benderfynu pa mor dda yw hwrdd, o'i gymharu â hyrddod eraill yn y brid, ar gyfer nodwedd benodol.

Yn ogystal, mae gwefan Signet yn rhestru defaid sydd ar werth ar y pryd ac yn rhoi mynediad i 'Flock Finder', sef rhestr o fridwyr sy'n cofnodi eu defaid.



Meincnod y Brid Mynydd Cymreig ar gyfer 2021

	Nodwedd	Cyfartaledd	25% uchaf	10% uchaf
Pwysau 8 wythnos	Cyfradd twf hyd at 8 wythnos oed	0.31	0.72	1.09
Rhinwedd famol	Rhinwedd laetha	-0.01	0.14	0.27
Nifer wŷn y dorllwyth	Nifer yr wŷn a aned	0.01	0.05	0.09
Pwysau Adeg Sganio	Cyfradd twf hyd at sganio	0.74	1.76	2.68
Trwch Cyhyrau	Cyhyredd y carcass	-0.09	0.87	1.14
Trwch Braster	Braster / Cig coch	0	0.13	0.24
Mynegrif	Perfformiad cyffredinol	115	175	192

Gwerthusiad Newydd ar gyfer Defaid Mynydd

Yn 2020 ail-lansiwyd y gwasanaethau gwerthusiad genetig ar gyfer bridiau mynydd, â chymorth gan y Cynllun Hyrddod Mynydd. Mae'r cynllun hwn yn rhan o'r Rhaglen Datblygu Cig Coch, sef menter strategol dros gyfnod o bum mlynedd sydd wedi ei hariannu drwy Raglen Cymunedau Gwledig Llywodraeth Cymru – Rhaglen Datblygu Gwledig 2014 ag arian gan y Gronfa Amaethyddol Ewropeaidd ar gyfer Datblygu Gwledig a Llywodraeth Cymru.

O ganlyniad:

- Cafodd EBVau eu diweddarau a'u hail seilio yn llwyr, a chânt eu cynhyrchu bob mis erbyn hyn
- Mae nodweddion carcass, fel trwch cyhyrau a braster, yn cael eu hasesu yn ôl pwysau (yn hytrach nag oedran) er mwyn gwella carcassau wŷn mynydd
- Cafodd mynegrifau bridio eu diweddarau er mwyn adlewyrchu blaenoriaethau economaidd y ffermydd mynydd masnachol
- Dechreuwyd ar ymchwil newydd ar gyfer nodweddion fel goroesedd wŷn a hirhoedledd mamogiaid
- Mae dros 30 yn ychwanegol o berchnogion diadelloedd mynydd wedi cytuno i ddechrau cofnodi eu hŵyn, a bydd hyn yn fuddiol o ran dylanwad y gwaith pwysig hwn a'r dewis i brynwyr hyrddod.

Ni fu gwerthoedd bridio erioed mor hygyrch, cywir na pherthnasol i gynhyrchwyr defaid mynydd Cymru.

Cyngor ar gyfer Prynu Hwrdd

Mae sawl peth i'w ystyried wrth brynu hwrdd â chofnodion perfformiad:



- Pennwch amcanion bridio a fydd yn gwneud eich diadell mor broffidiol â phosibl
- Trafodwch y gofynion hyn â bridwyr yr hwrdd
- Dewiswch hyrddod â'r cydbwysedd priodol o Werthoedd Bridio Tybiedig (EBVau) i gyrraedd y nod
- Adolygwch EBVau bob hwrdd wrth ddefnyddio cronfa ddata Signet a chymharwch nhw â'r Meincnod Brid er mwyn canfod eu cryfderau a gwendidau
- Prynwch yn gynnar pan fo'r dewis gorau o hyrddod â chofnodion ar gael
- Cymerwch ofal o ofynion iechyd a maeth eich hyrddod i wneud yn siŵr y byddan nhw'n cael oes hir a chynhyrchiol.

Am ragor o wybodaeth ewch i wefan Signet www.signet.com neu ebostiwch Signer ar signet@ahdb.org.uk