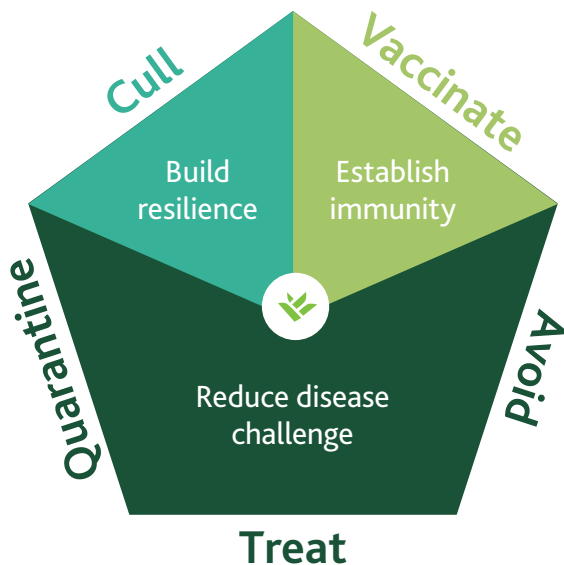


## Flock Action Plan - Lameness Project 2022

The **Five Point Plan** is an essential part of **Plan-Prevent-Protect**



### Plan ahead

- Get a diagnosis (use your vet)
- Do a farm-specific risk assessment
- Use the Five Point Plan

### Prevent disease

- Avoid the spread of disease
- Avoid buying in CODD or new strain of footrot
  - Quarantine
- Remove risks from clinical cases
  - Treat them quickly
  - Cull when necessary

### Protect the flock

- Breed in lameness-resilience
- Cull out persistently lame sheep
- Vaccinate against footrot

### • **Avoid spread of infection**

Consider gateways, around troughs & all areas of high sheep traffic – particularly whenever sheep are gathered. It can be helpful to spread lime and always remove lame sheep from the group whenever possible. Footbathing (according to the manufacturer's instructions & followed by clean dry standing) may be helpful after gathering. However, note that it is rarely cost-effective or helpful to gather lame sheep just to footbath as this may increase spread of infection.

### • **Treat individuals quickly and effectively**

Effective treatment of clinical footrot or CODD is an injectable antibiotic which has been prescribed by your vet. Evidence suggests that rapid treatment (within 3 days of first appearing lame) is important. In adults, scald is almost always early footrot and also requires injectable treatment.

### • **Quarantine bought-in sheep**

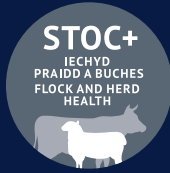
Never bring a lame sheep into the flock. Effective quarantine means not mixing new sheep in with the flock for at least 3 weeks. Where possible, examine every foot to ensure no infection is introduced to the flock. Consider footbathing when in quarantine.

### • **Cull out persistent offenders**

Once a sheep has been treated for lameness twice, they should be culled if they become lame again. Keep good records of these sheep (it is useful to put a cable tie through their ear tag each time you treat) and do not keep her daughters.

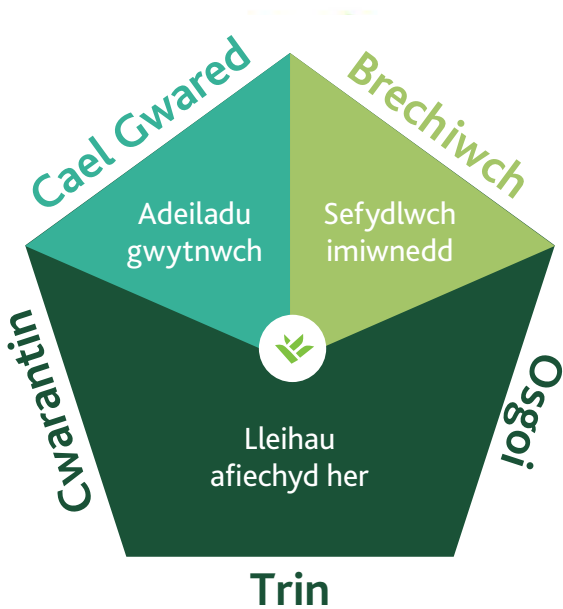
### • **Vaccinate to protect against footrot**

The footrot vaccine contains all the UK strains of footrot & has been shown to be very useful as one of the tools against lameness, reducing levels of both footrot and indirectly CODD as well. It is not a perfect vaccine, so great care must be taken when using – this means ensure sheep are clean and dry and inject with care. It must be given within the 3 months before outbreaks are expected so discuss the best timing with your vet. Best results are gained when the vaccine is used consistently over a long time period rather than when it is started reactively following an outbreak.



## Cynllun Gweithredu ar Ddiadelloedd – Prosiect Cloffni 2022

### Cynllun Pum Pwynt: rhan hanfodol o Cynlluniwch–Ataliwch–Diogelwch



#### Cynlluniwch at y dyfodol

- Mynnwch ddiagnosis (gan eich milfeddyg)
- Gwnewch asesiad risg penodol ar gyfer y fferm
- Defnyddiwch y Cynllun Pum Pwynt

#### Ataliwch glefydau

- Osgowch ymlediad clefydau
- Peidiwch â phrynu defaid â CODD neu fath newydd o glwy'r traed
  - Cwariantin
- Gwaredwch risgiau o achosion clinigol
  - Rhowch driniaeth yn gyflym
  - Dylech ddifa os oes angen

#### Diogelwch y ddiadell

- Bridiwch ddefaid sy'n gwrthsefyll cloffni
- Dylech ddifa defaid sydd yn gloff drwy'r amser
- Brechwch rhag clwy'r traed

#### • Peidiwch â gadael i heintiad ymledu

Ystyriwch y manau hynny lle bydd defaid yn teithio'n aml, o gwmpas cafnau, ac yn enwedig pan fydd y defaid yn cael eu casglu. Gall fod o help os bydd calch yn cael ei wasgar, a dylech wahanu defaid cloff pryd bynnag y bo modd. Gall y bydd baddon traed (gan ddilyn cyfarwyddiadau'r gwneuthurwr a rhoi'r defaid i sefyll mewn man glân wedyn) o help ar ôl casglu. Fodd bynnag, sylwch nad yw hi'n werth fel arfer i gasglu defaid cloff er mwyn rhoi baddon troed yn unig iddyn nhw oherwydd gall hyn ymledu heintiad.

#### • Rhowch driniaeth i unigolion yn gyflym ac effeithiol

Ffordd effeithiol o drin clwy'r traed clinigol neu CODD yw rhoi gwrthfotig drwy bigiad yn unol â cyfarwyddyd eich milfeddyg. Mae tystiolaeth yn dangos fod triniaeth gyflym (o fewn tri diwrnod i'r cloffni ymddangos) yn bwysig. Mewn defaid llawn dwf, mae llid y traed bron bob amser yn ymfyn triniaeth â phigiad.

#### • Rhowch ddefaid sy'n cael eu prynu mewn cwarantyn

Peidiwch byth â dod â dafad cloff i mewn i'r ddiadell. Mae cwarantyn effeithiol yn golygu peidio â chymysgu defaid newydd â'r ddiadell am o leiaf dair wythnos. Os oes modd, archwiliwch bob troed i wneud yn siŵr nad yw'r ddiadell yn cael ei heintio. Ystyriwch faddon traed yn y cyfnod cwarantyn.

#### • Dylech gael gwared ar droseddwy'r mynych

Unwaith y bydd dafad wedi cael triniaeth am gloffni, dylid ei difa os aiff yn gloff unwaith eto. Cadwch gofnodion da am y defaid hyn (mae'n syniad da i roi dolen glymu drwy'r tag clust ar ôl pob triniaeth) a pheidiwch â chadw ŵyn benyw'r dafad.

#### • Brechwch rhag clwy'r traed

Mae brechlyn clwy'r traed yn cynnwys holl hilion clwy'r traed y DG a phrofwyd ei fod yn ddefnyddiol iawn rhag cloffni, gan leihau lefelau clwy'r traed – a CODD yn anuniongyrchol. Nid yw'n frechlyn perffaith, ac felly rhaid bod yn ofalus iawn wrth ei ddefnyddio. Mae hynny'n golygu gwneud yn siŵr fod y defaid yn lân a sych a bod yn ofalus wrth frechu. Dylid brechu o fewn y tri mis cyn bod disgwyl achosion, a dylech drafod yr amseriad gorau gyda'ch milfeddyg. Fe gewch y canlyniadau gorau pan fo'r brechlyn yn cael ei ddefnyddio'n gyson dros gyfnod hir, yn hytrach na brechu'n adweithiol yn dilyn achos.