

## Ffeithiau am y Fferm

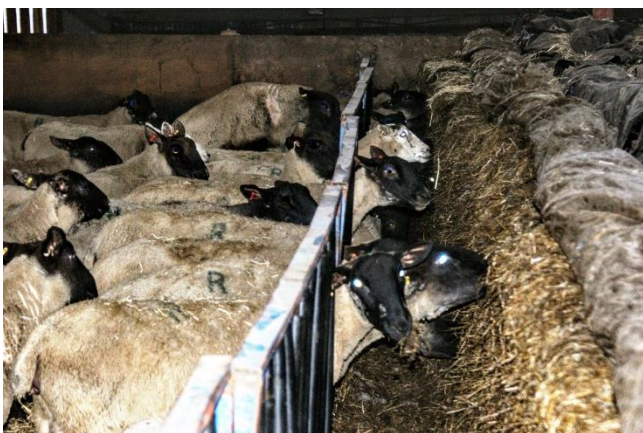
- Fferm ddefaid, cig eidion ac âr 260ha
- 1,050 o famogiaid magu a 260 o wŷn benyw
- Mamogiaid Suffolk a Texel x Miwl sy'n cael hyrddod â chofnodion perfformiad
- Yr wŷn wedi pesgi yn cael eu gwerthu'n uniongyrchol i'r lladd-dy
- Ffermwr Defaid y Flwyddyn y Farmers Weekly yn 2015.

Mae Richard a Helen Roderick yn rhedeg Fferm Newton, sef fferm gymysg ym Mharc Cenedlaethol Bannau Brycheiniog. Mae'r fferm wedi tyfu o 90ha yn 1989 i 260ha erbyn hyn.

Yn bennaf, mae'r ddiadell o 1,000 o famogiaid yn awr yn cynnwys mamogiaid wynebdu Suffolk a mamogiaid Miwl x Texel sy'n cael eu croesi â naill ai hyrddod Abermax neu Aberfield ac sy'n rhoi canran wyna o 192%.

Mae'r gylchred fridio yn dechrau wrth ddefnyddio hyrddod ymlid ar y ddiadell gyfan ddechrau mis Medi. Yna caiff y gwir hyrddod eu cyflwyno yn ystod wythnos olaf mis Medi. Caiff y mamogiaid eu sganio ganol mis Rhagfyr, a'u rhoi dan do a'u cneifio cyn y Nadolig. Mae'r system a ddatblygwyd ar gyfer gaeafu'r mamogiaid dan do wedi'i hanelu at arbed gwaith a chostau bwydo. Y nod yw gwneud silwair o ansawdd uchel yn gynnar ym mis Mehefin bob blwyddyn, a'i gadw mewn dau gladd.

Mae'r ddau gladd silwair hyn yng nghanol dwy sied ac mae hynny'n golygu bod pedair wyneb 50 troedfedd o hyd ar gael fel bod y defaid yn gallu gweithio eu ffordd yn raddol drwy'r porthiant. Felly, gall un person fwydo 1,000 o famogiaid heb ddefnyddio unrhyw beiriannau. Bydd y mamogiaid yn cael silwair yn unig tan 2 wythnos cyn wyna, pan fydd dwysfwydydd yn cael eu cyflwyno. Er mwyn cadw popeth yn syml, bydd bwydwr symudol yn cael ei ddefnyddio. Mae defnyddio cafnau i fwydo diadell fawr o ddefaid yn gallu golygu llawer o waith. "Mae defnyddio bwydwr symudol yn gyflymach ac yn haws," meddai Richard.



"Gwneud porfwyd da yw un o'r pethau pwysicaf y gallwn ei wneud," ebe Richard. Rydym yn anelu at wneud ein silwair tua'r ail wythnos o Fehefin pan mae'r glaswellt yn dal yn ifanc ac o

ansawdd da. Byddwn yn rhoi'r meillion coch gorau yng nghanol y cladd fel bod ansawdd y silwair yn gwella wrth i'r mamogiaid fwyta drwy'r cladd – ac yn rhoi'r maeth ychwanegol sydd ei angen ychydig cyn y tymor wyna.

**Tabl 1: Cymharu costau cladd a byrnau mawr**

Colledion Cynnwys Sych wrth Wneud Silwair a Chostau Gwneud Silwair wrth Gymharu Cladd a Bwrn (enghraifft ar gyfer system laswellt â thri thoriad a'r tir yn cael 300 kg N/ha)		
	CLADD (Silwair â 24% CS)	BWRN (Silwair â 30% CS)
Cynnryrch cynnwys ffres (ar ôl gwywo) Cff t/ha	38.3	30.6
Cynnryrch CS t/ha	9.2	9.2
O ran colledion silo (%)	17.7	11.7
Y silwair ar ôl i'w fwydo (t CS/ha)	7.6	8.1
Costau cynaeafu £/ha (Torri, chwalu, byrnu, cludo, selio)	313.10	413.30
Cost £/ha y CS sy'n cael ei fwydo	41.20	51.02

Gyda hunan-borthiant, does dim angen peiriannau drud ac rydym yn arbed gwaith am fod yr anifeiliaid yn cymryd y silwair eu hunain. Mae angen i system hunan-fwydo lwyddiannus reoli'r cymeriant cynnwys sych a gwastraffu cyn lleied o silwair â phosibl. Dylai uchder y pentwr fod yn llai na 1.5 gwaith uchder y defaid sy'n bwydo'u hunain. Mae hyn yn atal bwyta'r silwair ar y gwaelod yn unig, a fyddai'n gwneud i'r pentwr gwmpo ar ben yr anifeiliaid a'r bariau.

Un broblem, fodd bynnag, yw diogelu'r silwair rhag difrod gan adar a llygod. Dywed Mr Roderick: "Rhaid selio pob cladd yn iawn ac mae llygod wedi bod yn broblem pan fo byrnau gwellt yn cael eu defnyddio i roi pwysau ar y cladd. Yn ystod y blynyddoedd diwethaf rydym wedi defnyddio matiau rwber, ac mae hynny wedi bod yn help i gadw popeth yn lân."

Tra bod Tabl 1 yn tynnu sylw at arbed costau wrth wneud silwair cladd yn hytrach na byrnau crwn, dywed Mr Roderick fod arbed gwaith yn elfen allweddol o'i system effeithlon. Yn nodweddiadol, byddai'r mamogiaid n bwyta tua 5-6 o fyrnau crwn mawr bob dydd. Byddai symud y byrnau hyn o'r pentwr i mewn i'r cylch bwydo y tu mewn i'r sied yn cymryd tua dwy awr bob dydd. Gyda'r cladd hunan-borthiant yn y sied, mae'n cymryd tua 10 munud y dydd i symud y bariau, ac mae hynny'n arbed tua £120 yr wythnos mewn llafur yn unig. Mae'r arbedion o ran peiriannau a thanwydd yn sylweddol, hefyd.

Yn ôl canlyniadau'r Arolwg Busnes Fferm yng Nghymru 2014/15, costau llafur, ynni a pheiriannau yw tua 25% o gostau cynhyrchu cig oen yng Nghymru. Mae arloesedd Mr Roderick gyda'i system fwydo yn dangos y cyfleoedd i wneud busnesau yn fwy effeithlon a chreu busnesau mwy cynaliadwy ar gyfer y dyfodol.